

Münchner Summerschool „Digital Humanities“

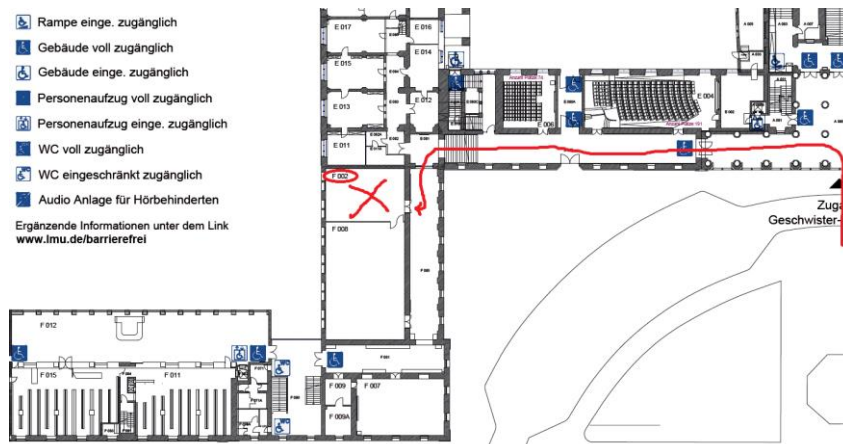
27. – 31. Juli

Lageplan

Die Summerschool findet in Raum F002 im Hauptgebäude der Universität München, Geschwister-Scholl-Platz 1 statt. Der Raum liegt vom Eingang aus gesehen im linken Flügel im Erdgeschoss. Bitte nicht verwechseln mit dem PC-Pool 1 daneben oder dem PC-Pool 2 eine Etage darüber!

Die nächste U-Bahn Station ist die Station „Universität“, die mit der U6 zu erreichen ist. Wer vom Marienplatz aus kommt, sollte die U6 in Richtung Garching nehmen.

Der Schulungsraum ist zu erreichen, indem man sich vom Haupteingang aus links hält. Dann geht es durch eine Tür, geradeaus, die Treppe hoch und links durch noch eine Tür. Auf der rechten Seite ist dann die Tür zum Schulungsraum.



Quelle Karte: <http://www.openstreetmap.de/karte.html>

Quelle Lageplan: [http://www.uni-muenchen.de/ueber die_lmu/standorte/lageplaene/muc/s0017/index.html](http://www.uni-muenchen.de/ueber_die_lmu/standorte/lageplaene/muc/s0017/index.html)